



cs@codeautomotive.store
codeautomotive.store

code
exclusive

USER MANUAL / MANUEL DE L'UTILISATEUR / MANUAL DE USUARIO /
MANUAL DO USUÁRIO / MANUALE D'USO / BENUTZERHANDBUCH

N A N O L E D

MICRO EDITION

 Pg 02

  Pg 06

 Pg 12

 Pg 17

 Pg 22

 Pg 27





5918 - 6000K
5984 - 8000K
12V DC



5913 - 6000K
5975 - 8000K
12V DC



5914 - 6000K
5976 - 8000K
12V DC



5915 - 6000K
5977 - 8000K
12V DC



5916 - 6000K
5978 - 8000K
12V DC



5910 - 6000K
5972 - 8000K
12V DC



5917 - 6000K
5979 - 8000K
12V DC



5911 - 6000K
5973 - 8000K
12V DC



5912 - 6000K
5974 - 8000K
12V DC

TECHNICAL INFORMATION

Model: Nano LED CODE

Voltage: 12V

Working voltage: 12V ~ 15.5V DC

Format: closest size to a light bulb available on the market.

Working method: heat dissipation without the need for cooler.

LED Chip: CSP FLIP

Range: 100~150 meters depending on the shape of the lighthouse and its quality.

Installation: as it is small, we can easily install it in almost all vehicles, respecting the line fittings.

Certification: IP67 (water resistant).

Projection color: 6000K (White) / 8000K (Slightly bluish white).

Metal structure color: Gold

COMPOSITION

Metal alloy, copper, tin, polymer.

PACKAGE CONTENT

2x LED Bulbs.

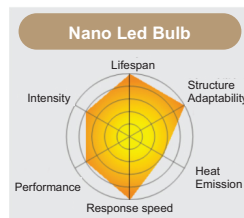
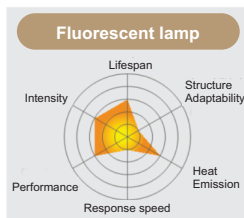
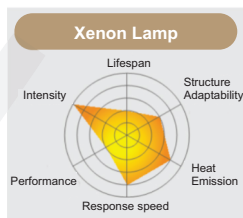
IMPORTANT INFORMATIONS

- Always carry out the installation with a qualified professional.
- In some vehicles it may be necessary to install a canceller to eliminate the information about a lack of bulb on the dashboard (consult your installer).
- Do not open the item, this may damage the material and void the warranty.
- By being correctly installed and adjusted, using a good quality headlamp in good condition, you will get the best use of the product.
- The H4 fitting model has a non-polarity system, being compatible with vehicles that have reversed polarity.
- The smallest LED on the market.
- The projection and results of using the Nano Led may vary depending on the type of headlamp used.

CAUTION

- * Do not look directly at the light, prolonged exposure to an intense light source can damage your eyesight.
- * It is requested to turn off the power when an accident occurs to avoid any possible damage from voltage leakage caused by separated connectors, etc.
- * Do not disassemble or remodel the lamp or Kit. The manufacturer and distributor will not be responsible if this occurs.
- * For warranty information, contact the establishment where you purchased the product.
- * After installation, align the headlights appropriately, preventing the Nano LED lighting from obstructing the vision of other drivers and pedestrians. To do this, use a regoscope.
- * Do not direct the light upwards, as this will harm the safety of the driver in the opposite direction.
- * Keep the product away from flammable products.
- * After changing the bulb, the headlights must be aligned for correct light projection.
- * Use original fitting and wires to power the LED lamp.
- * Respect the docking settings. Only install the LED lamp with its corresponding fitting.
- * Use original headlights to make the most of your LED's efficiency.
- * **Before installing, make sure your city's laws allow the use of the item.**

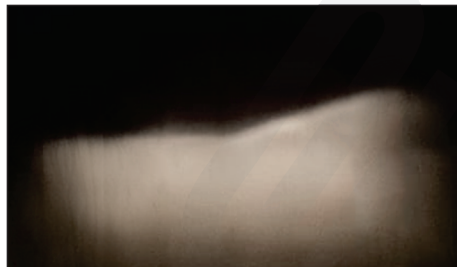
COMPARISON OF LAMP LIGHTING SYSTEMS



COMPARISON OF PROJECTION



Actual image of the projection of a halogen fitting H4



Real image of the projection of the Nano Led fitting H4

DETECTING POSSIBLE PROBLEMS

Lamp does not light

Abnormal lighting: Connect the appropriate Canbus device (item not included) to solve your problem. (Consult your installer).

Flickering (blinking)¹: Connect the appropriate Canbus device (item not included) to solve your problem. (Consult your installer).

Flickering (flashing)²: If you turn on the lamp and it does not light up immediately, but only starts working again after you restart the power (turn it on and off), make sure there is enough space for heat dissipation inside the cover. protection, and review the installation of the item with your installer.

The following conditions may imply acceptance of the guarantee.

1 - Problems with Canbus: when replacing the original halogen bulb with an LED, some vehicles may present some problems with technical communication such as light flickering. Connect a suitable canbus decoder to solve the problem. This is not a problem with the LED, but a technical characteristic of your vehicle. Always look for a qualified professional. (canbus decoder not included in the kit).

2 - Misuse: reasons for malfunction caused either by the LED breaking, broken wires, modification or repair carried out by third parties on the lamp. Do not mischaracterize the product.

3 - Natural disasters: Damage caused by natural disasters, such as: earthquake, flood, etc.

ATTENTION

It is the user's responsibility to proceed safely when using the equipment, understand and obey all laws regarding the use of automotive lamps, informing themselves about applicable municipal, state and federal laws.

Consult the technical specifications of your vehicle to check the product's compatibility with it.

The cut in light projection will only be displayed on the LEDs that are installed in the low beam function of your vehicle. Installation must be carried out by a qualified professional.

The item has horizontal adjustment of the displayed focus. It is up to your installer to correctly adjust the item during installation.



5918 - 6000K
5984 - 8000K
12V DC



5913 - 6000K
5975 - 8000K
12V DC



5914 - 6000K
5976 - 8000K
12V DC



5915 - 6000K
5977 - 8000K
12V DC



5916 - 6000K
5978 - 8000K
12V DC



5910 - 6000K
5972 - 8000K
12V DC



5917 - 6000K
5979 - 8000K
12V DC



5911 - 6000K
5973 - 8000K
12V DC



5912 - 6000K
5974 - 8000K
12V DC

INFORMAÇÕES TÉCNICAS

Modelo: Nano LED CODE

Tensão: 12V

Tensão de trabalho: 12V ~ 15.5V DC

Formato: tamanho mais próximo de uma lâmpada que se tem no mercado.

Método de trabalho: dissipação de calor sem a necessidade de cooler.

Chip de LED: CSP FLIP

Alcance: 100~150 metros dependendo do formato do farol e sua qualidade.

Instalação: por ser reduzido, temos a facilidade de instalar em quase todos os veículos respeitando os encaixes da linha.

Certificação: IP67 (resistente a água).

Cor da projeção: 6000K (Branco) / 8000K (Branco levemente azulado).

Cor da estrutura metálica: Dourada

COMPOSIÇÃO

Liga metálica, cobre, estanho, polímero.

CONTEÚDO DA EMBALAGEM

2x Lâmpadas Led.

INFORMAÇÕES IMPORTANTES

- Sempre faça a instalação com um profissional capacitado.
- Em alguns veículos pode haver necessidade da instalação de um canceller para eliminar a informação de falta de lâmpada no painel (consulte seu instalador).
- Não abrir o item, isso pode danificar o material e implicar na garantia.
- Sendo corretamente instalado e regulado, utilizando um farol de boa qualidade e em bom estado, você terá o melhor aproveitamento do produto.
- O modelo de encaixe H4 possui o sistema de não polaridade, sendo compatível com veículos que possuam polaridade invertida.
- O led com menor tamanho que se tem registro no mercado.
- A projeção e o resultado da utilização do Nano Led pode apresentar variações dependendo do tipo de farol utilizado.

CUIDADOS

- * Não olhe diretamente para a luz, a exposição prolongada a uma intensa fonte de luz pode prejudicar sua vista.
- * Solicita-se desligar a energia quando ocorrer um acidente para evitar quaisquer possíveis danos de escape de voltagem causada por conectores separados, etc.
- * Não desmontar ou remodelar a lâmpada ou o Kit. O fabricante e o distribuidor não será responsável caso isso ocorra.
- * Para informações sobre garantia entre em contato com o estabelecimento em que você adquiriu o produto.
- * Após a instalação, alinhe os faróis de maneira apropriada evitando que a iluminação do Nano LED atrapalhe a visão de outros motoristas e pedestres. Para isso, utilize um regloscópio.
- * Não direcione a luz para cima, pois prejudica a segurança do motorista na direção contrária.
- * Mantenha o produto longe de produtos inflamáveis.
- * Após a troca da lâmpada, deve-se fazer o alinhamento dos faróis para correta projeção de luz.
- * Utilize encaixe e fios originais na alimentação da lâmpada LED.
- * Respeite as configurações de encaixe. Somente instale a lâmpada LED, com o seu encaixe correspondente.
- * Utilize faróis originais para aproveitar o máximo de eficiência do seu Led.
- * **Antes de instalar certifique-se que as leis de sua cidade permitem a utilização do item.**

COMPARAÇÃO DOS SISTEMAS DE ILUMINAÇÃO DE LÂMPADAS



COMPARAÇÃO DA PROJEÇÃO

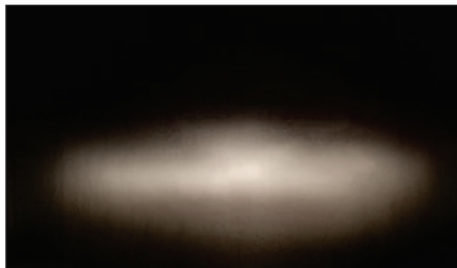


Imagem real da projeção de uma halógena encaixe H4

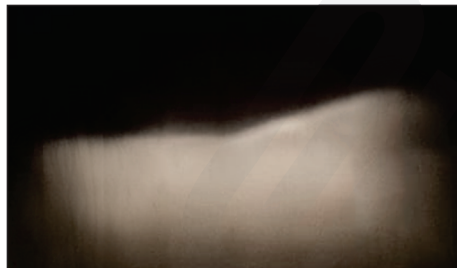


Imagem real da projeção do Nano Led encaixe H4

DETECTANDO POSSÍVEIS PROBLEMAS

Lâmpada não acende

Iluminação anormal: Conecte o dispositivo Canbus (item não incluso) adequado para solucionar o seu problema. (Consulte o seu instalador).

Cintilação (piscando)¹: Conecte o dispositivo Canbus (item não incluso) adequado para solucionar o seu problema. (Consulte o seu instalador).

Cintilação (piscando)²: Se caso você ligar a lâmpada e ela não acender de imediato, voltando a funcionar somente após você reiniciar a energia (ligar e desligar), certifique-se que há espaço suficiente para a dissipação de calor dentro da capa de proteção, e revise a instalação do item com o seu instalador.

As seguintes condições podem implicar na aceitação da garantia.

1 - Problemas com Canbus: quando se troca o bulbo original halógeno por um Led, alguns veículos podem apresentar alguns problemas com a comunicação técnica como a cintilação da luz. Conecte um decodificador de canbus adequado para solucionar o problema. Isso não é um problema do Led, e sim uma característica técnica do seu veículo. Procure sempre um profissional capacitado. (decodificador de canbus não incluso no kit).

2 - Mau uso: razões de mau funcionamento ocasionados seja pela quebra do Led, fios partidos, modificação ou reparo realizado por terceiros na lâmpada. Não descaracterize o produto.

3 - Desastres naturais: Danos causados por desastres naturais, tais como: terremoto, inundação etc.

ATENÇÃO

É de responsabilidade do usuário proceder de forma segura quanto ao uso do equipamento, entender e obedecer todas as leis relativas ao uso de lâmpadas automotivas, se informando sobre leis municipais, estaduais e federais aplicáveis.

Consulte as especificações técnicas de seu veículo para verificar a compatibilidade do produto com o mesmo.

O corte na projeção da luz somente vai ser apresentado nos LEDs que são instalados na função farol baixo do seu veículo. A instalação deve ser efetuada por um profissional capacitado.

O item possui ajuste horizontal do foco apresentado. Cabe ao seu instalador ajustar corretamente o item no ato da instalação.



5918 - 6000K
5984 - 8000K
12V DC



5913 - 6000K
5975 - 8000K
12V DC



5914 - 6000K
5976 - 8000K
12V DC



5915 - 6000K
5977 - 8000K
12V DC



5916 - 6000K
5978 - 8000K
12V DC



5910 - 6000K
5972 - 8000K
12V DC



5917 - 6000K
5979 - 8000K
12V DC



5911 - 6000K
5973 - 8000K
12V DC



5912 - 6000K
5974 - 8000K
12V DC

INFORMATIONS TECHNIQUES

Modèle : Nano LED CODE

Tension : 12 V

Tension de fonctionnement : 12 V ~ 15,5 V CC.

Format : taille la plus proche d'une ampoule disponible sur le marché.

Méthode de travail : dissipation de la chaleur sans avoir besoin de refroidisseur.

Puce LED : CSP FLIP

Portée : 100~150 mètres selon la forme du phare et sa qualité.

Installation : comme il est petit, nous pouvons l'installer facilement dans presque tous les véhicules, en respectant les raccords de ligne.

Certification : IP67 (résistant à l'eau).

Couleur de projection : 6000K (Blanc) / 8000K (Blanc légèrement bleuté).

Couleur structure métal : Or

COMPOSITION

Alliage métallique, cuivre, étain, polymère.

CONTENU DU COFFRET

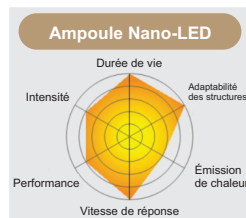
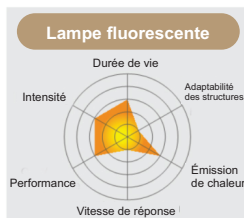
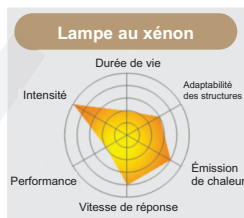
2x ampoules LED.

UNE INFORMATION IMPORTANT

- Effectuez toujours l'installation par un professionnel qualifié.
- Sur certains véhicules, il peut être nécessaire d'installer un annuleur pour éliminer l'information de manque d'ampoule sur le tableau de bord (consultez votre installateur).
- N'ouvrez pas l'article, cela pourrait endommager le matériel et annuler la garantie.
- En étant correctement installé et réglé, en utilisant une lampe frontale de bonne qualité et en bon état, vous obtiendrez la meilleure utilisation du produit.
- Le modèle de raccord H4 dispose d'un système de non-polarité, étant compatible avec les véhicules à polarité inversée.
- La plus petite LED du marché.
- La projection et les résultats de l'utilisation de la Nano Led peuvent varier en fonction du type de lampe frontale utilisée.

- * Ne regardez pas directement la lumière, une exposition prolongée à une source de lumière intense peut endommager votre vue.
- * Il est demandé de couper l'alimentation en cas d'accident pour éviter tout dommage possible dû à une fuite de tension causée par des connecteurs séparés, etc.
- * Ne démontez pas et ne remodelez pas la lampe ou le kit. Le fabricant et le distributeur ne seront pas responsables si cela se produit.
- * Pour obtenir des informations sur la garantie, contactez l'établissement où vous avez acheté le produit.
- * Après l'installation, alignez les phares de manière appropriée, empêchant l'éclairage Nano LED d'obstruer la vision des autres conducteurs et piétons. Pour ce faire, utilisez un regoscope.
- * Ne dirigez pas la lumière vers le haut, car cela nuirait à la sécurité du conducteur dans la direction opposée.
- * Gardez le produit à l'écart des produits inflammables.
- * Après avoir changé l'ampoule, les phares doivent être alignés pour une projection correcte de la lumière.
- * Utilisez le raccord et les fils d'origine pour alimenter la lampe LED.
- * Respectez les paramètres d'accueil. Installez uniquement la lampe LED avec son luminaire correspondant.
- * Utilisez des phares d'origine pour tirer le meilleur parti de l'efficacité de vos LED.
- * **Avant l'installation, assurez-vous que les lois de votre ville autorisent l'utilisation de l'article.**

COMPARAISON DES SYSTÈMES D'ÉCLAIRAGE DE LAMPES



COMPARAISON DES PROJECTIONS

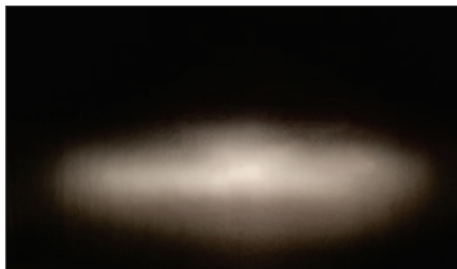


Image réelle de la projection d'un luminaire halogène H4

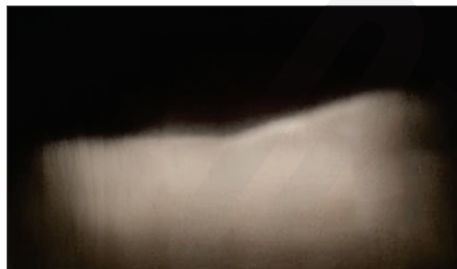


Image réelle de la projection du luminaire Nano Led H4

DÉTECTER D'ÉVENTUELS PROBLÈMES

La lampe ne s'allume pas

Éclairage anormal : connectez le périphérique Canbus approprié (article non inclus) pour résoudre votre problème. (Consultez votre installateur).

Clignotant (clignotant)¹ : connectez le périphérique Canbus approprié (article non inclus) pour résoudre votre problème. (Consultez votre installateur).

Scintillant (clignotant)² : si vous allumez la lampe et qu'elle ne s'allume pas immédiatement, mais ne recommence à fonctionner qu'après avoir redémarré l'alimentation (allumée et éteinte), assurez-vous qu'il y a suffisamment d'espace pour la dissipation de la chaleur à l'intérieur du couvercle protection et examinez l'installation de l'élément avec votre installateur.

Les conditions suivantes peuvent impliquer l'acceptation de la garantie.

1 - Problèmes avec Canbus : lors du remplacement de l'ampoule halogène d'origine par une LED, certains véhicules peuvent présenter des problèmes de communication technique comme le scintillement de la lumière. Connectez un décodeur canbus approprié pour résoudre le problème. Il ne s'agit pas d'un problème de voyant, mais d'une caractéristique technique de votre véhicule. Recherchez toujours un professionnel qualifié. (décodeur canbus non inclus dans le kit).

2 - Mauvaise utilisation : causes de dysfonctionnement provoquées soit par une rupture de la LED, soit par une rupture de fils, soit par une modification ou une réparation effectuée par des tiers sur la lampe. Ne dénaturez pas le produit.

3 - Catastrophes naturelles : Dommages causés par des catastrophes naturelles, telles que : tremblement de terre, inondation, etc.

ATTENTION

Il est de la responsabilité de l'utilisateur de procéder en toute sécurité lors de l'utilisation de l'équipement, de comprendre et de respecter toutes les lois concernant l'utilisation des lampes automobiles, en s'informant des lois municipales, étatiques et fédérales applicables.

Consultez les spécifications techniques de votre véhicule pour vérifier la compatibilité du produit avec celui-ci.

La projection de lumière coupée ne sera affichée que sur les LED installées dans la fonction feux de croisement de votre véhicule. L'installation doit être effectuée par un professionnel qualifié.

L'article dispose d'un réglage horizontal de la mise au point affichée. Il appartient à votre installateur de régler correctement l'élément lors de l'installation.



5918 - 6000K
5984 - 8000K
12V DC



5913 - 6000K
5975 - 8000K
12V DC



5914 - 6000K
5976 - 8000K
12V DC



5915 - 6000K
5977 - 8000K
12V DC



5916 - 6000K
5978 - 8000K
12V DC



5910 - 6000K
5972 - 8000K
12V DC



5917 - 6000K
5979 - 8000K
12V DC



5911 - 6000K
5973 - 8000K
12V DC



5912 - 6000K
5974 - 8000K
12V DC

INFORMACIONES TÉCNICAS

Modelo: CÓDIGO Nano LED

Voltaje: 12V

Voltaje de funcionamiento: 12 V ~ 15,5 V CC.

Formato: tamaño más parecido a una bombilla disponible en el mercado.

Método de trabajo: disipación de calor sin necesidad de refrigerador.

Chip LED: CSP FLIP

Alcance: 100~150 metros dependiendo de la forma del faro y su calidad.

Instalación: al ser de pequeño tamaño podemos instalarlo fácilmente en casi todos los vehículos, respetando los herrajes de línea.

Certificación: IP67 (resistente al agua).

Color de proyección: 6000K (Blanco) / 8000K (Blanco ligeramente azulado).

Color estructura metálica: Oro

COMPOSICIÓN

Aleación de metales, cobre, estaño, polímero.

CONTENIDO

2 bombillas LED.

INFORMACIONES IMPORTANTES

- Realice siempre la instalación con un profesional cualificado.
- En algunos vehículos puede ser necesario instalar un cancelador para eliminar la información de falta de bombilla en el salpicadero (consulte a su instalador).
- No abra el artículo, esto puede dañar el material y anular la garantía.
- Si se instala y ajusta correctamente y se utiliza una linterna frontal de buena calidad y en buen estado, se obtendrá el mejor uso del producto.
- El modelo de ajuste H4 tiene un sistema sin polaridad, siendo compatible con vehículos que tengan polaridad invertida.
- El LED más pequeño del mercado.
- La proyección y los resultados del uso del Nano Led pueden variar según el tipo de linterna frontal utilizada.

- * No mires directamente a la luz, la exposición prolongada a una fuente de luz intensa puede dañar tu vista.
- * Se solicita apagar la alimentación cuando ocurre un accidente para evitar posibles daños por fugas de voltaje causadas por conectores separados, etc.
- * No desmonte ni remodele la lámpara o el Kit. El fabricante y distribuidor no serán responsables si esto ocurre.
- * Para información sobre la garantía, comuníquese con el establecimiento donde adquirió el producto.
- * Después de la instalación, alinee los faros adecuadamente, evitando que la iluminación Nano LED obstruya la visión de otros conductores y peatones. Para hacer esto, use un regoscopio.
- * No dirija la luz hacia arriba, ya que esto perjudicará la seguridad del conductor en la dirección contraria.
- * Mantenga el producto alejado de productos inflamables.
- * Después de cambiar la bombilla, los faros deben quedar alineados para una correcta proyección de la luz.
- * Utilice accesorios y cables originales para alimentar la lámpara LED.
- * Respete la configuración de acoplamiento. Instale únicamente la lámpara LED con su correspondiente herraje.
- * Utiliza faros originales para aprovechar al máximo la eficiencia de tus LED.
- * **Antes de instalar, asegúrese de que las leyes de su ciudad permitan el uso del artículo.**

COMPARACIÓN DE SISTEMAS DE ILUMINACIÓN DE LÁMPARAS





Imagen real de la proyección de una luminaria halógena H4

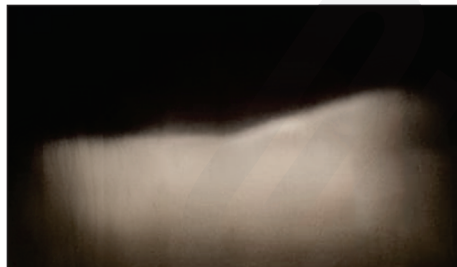


Imagen de proyección real de la toma Nano Led H4

DETECTAR POSIBLES PROBLEMAS

La lámpara no se enciende

Iluminación anormal: Conecte el dispositivo Canbus apropiado (elemento no incluido) para resolver su problema. (Consulte a su instalador). Parpadeo 1: Conecte el dispositivo Canbus apropiado (artículo no incluido) para solucionar su problema. (Consulte a su instalador). Parpadeo 2: Si enciende la lámpara y no se enciende inmediatamente, volviendo a encenderse sólo después de reiniciar la alimentación (encender y apagar), asegúrese de que hay espacio suficiente para la disipación del calor dentro de la cubierta protectora, y revise la instalación del artículo con su instalador.

Las siguientes condiciones pueden implicar la aceptación de la garantía.

- 1 - Problemas de canbus: cuando se sustituye la bombilla halógena original por una bombilla LED, algunos vehículos pueden experimentar problemas técnicos de comunicación, como parpadeo de la luz. Conecte un decodificador canbus adecuado para solucionar el problema. No se trata de un problema del LED, sino de una característica técnica de su vehículo. Póngase siempre en contacto con un profesional cualificado (decodificador canbus no incluido en el kit).
- 2 - Mal uso: causas de mal funcionamiento por rotura del Led, rotura de cables, modificación o reparación de la bombilla por terceros. No desfigurar el producto.
- 3 - Desastres naturales: daños causados por desastres naturales como terremotos, inundaciones, etc.

ATENCIÓN

Es responsabilidad del usuario proceder con seguridad al utilizar el equipo y comprender y cumplir todas las leyes relativas al uso de lámparas para automóviles, informándose de las leyes municipales, estatales y federales aplicables.

Consulte las especificaciones técnicas de su vehículo para verificar la compatibilidad del producto con su vehículo.

La proyección de la luz de corte sólo aparecerá en los LEDs instalados en la función de luz de cruce de su vehículo. La instalación debe ser realizada por un profesional cualificado.

El producto dispone de ajuste horizontal del foco visualizado. Es responsabilidad del instalador ajustar correctamente el elemento durante la instalación.



5918 - 6000K
5984 - 8000K
12V DC



5913 - 6000K
5975 - 8000K
12V DC



5914 - 6000K
5976 - 8000K
12V DC



5915 - 6000K
5977 - 8000K
12V DC



5916 - 6000K
5978 - 8000K
12V DC



5910 - 6000K
5972 - 8000K
12V DC



5917 - 6000K
5979 - 8000K
12V DC



5911 - 6000K
5973 - 8000K
12V DC



5912 - 6000K
5974 - 8000K
12V DC

INFORMAZIONI TECNICHE

Modello: CODE Nano LED

Tensione: 12V

Tensione di funzionamento: 12V ~ 15,5V

DC.Formato: dimensioni più simili a quelle di una lampadina disponibile in commercio.

Metodo di funzionamento: dissipazione del calore senza la necessità di un raffreddatore.

Chip LED: CSP FLIP

Portata: 100~150 metri a seconda della forma del faro e della sua qualità.

Installazione: di dimensioni ridotte, si può installare facilmente in quasi tutti i veicoli, rispettando i raccordi di linea.

Certificazione: IP67 (impermeabile).

Colore della proiezione: 6000K (bianco) / 8000K (bianco leggermente bluastro).

Colore struttura metallica: oro

COMPOSIZIONE

Lega metallica, rame, stagno, polimero.

CONTENUTI

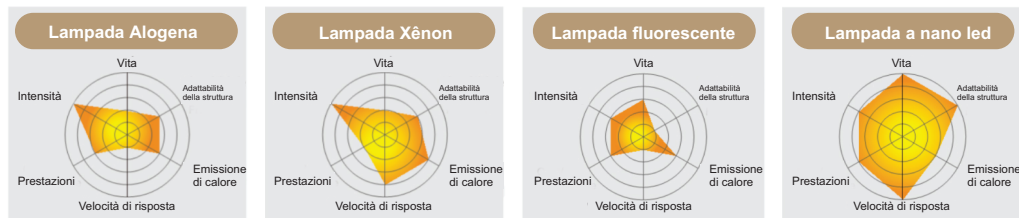
2 lampadine a LED.

INFORMAZIONI IMPORTANTI

- Far eseguire sempre l'installazione da un professionista qualificato.
- Su alcuni veicoli potrebbe essere necessario montare un cancellatore per rimuovere le informazioni sulla lampadina mancante sul cruscotto (consultare il proprio installatore).
- Non aprire l'articolo per non danneggiare il materiale e invalidare la garanzia.
- Se installato e montato correttamente e utilizzando un faro di buona qualità in buone condizioni, si otterrà il miglior utilizzo del prodotto.
- Il modello H4 è dotato di un sistema senza polarità ed è compatibile con i veicoli a polarità invertita.
- Il LED più piccolo del mercato.
- La proiezione e i risultati dell'utilizzo del Nano LED possono variare a seconda del tipo di proiettore utilizzato.

- * Non guardare direttamente la luce, l'esposizione prolungata a una sorgente luminosa intensa può danneggiare la vista.
- * Si raccomanda di spegnere l'alimentazione in caso di incidente per evitare possibili danni dovuti a perdite di tensione causate da connettori separati, ecc.
- * Non smontare o modificare la lampada o il kit. Il produttore e il distributore non saranno ritenuti responsabili in caso di incidente.
- * Per informazioni sulla garanzia, contattare il rivenditore presso il quale è stato acquistato il prodotto.
- * Dopo l'installazione, allineare correttamente i fari, evitando che l'illuminazione Nano LED ostruisca la visuale di altri automobilisti e pedoni. A tal fine, utilizzare un regoscopio.
- * Non dirigere la luce verso l'alto per non compromettere la sicurezza di chi guida nella direzione opposta.
- * Tenere il prodotto lontano da prodotti infiammabili.
- * Dopo la sostituzione della lampadina, i fari devono essere allineati per una corretta proiezione della luce.
- * Utilizzare accessori e cavi originali per alimentare la lampada a LED.
- * Osservare la configurazione di accoppiamento. Montare la lampada a LED solo con gli accessori corrispondenti.
- * Utilizzare i proiettori originali per massimizzare l'efficienza dei LED.
- * **Prima dell'installazione, accertarsi che le leggi della propria città consentano l'uso dell'articolo.**

CONFRONTO TRA SISTEMI DI ILLUMINAZIONE A LAMPADA



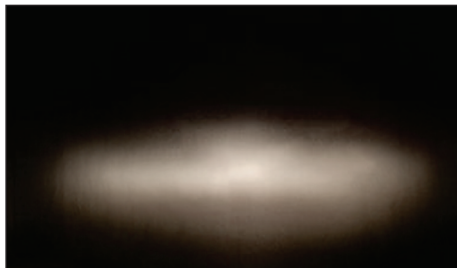


Immagine reale della proiezione di un raccordo alogeno H4

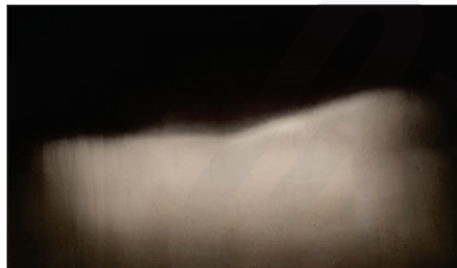


Immagine di proiezione reale della presa Nano Led H4

INDIVIDUARE EVENTUALI PROBLEMI

La lampadina non si accende

Illuminazione anomala: collegare il dispositivo Canbus appropriato (articolo non incluso) per risolvere il problema (consultare l'installatore).

Sfarfallamento ¹: per risolvere il problema, collegare il dispositivo Canbus appropriato (articolo non incluso) (consultare l'installatore).

Sfarfallio²: Se si accende la lampada e questa non si accende immediatamente, ma si riaccende solo dopo aver riavviato l'alimentazione (accensione e spegnimento), accertarsi che all'interno del coperchio protettivo vi sia spazio sufficiente per la dissipazione del calore e rivedere l'installazione del prodotto con il proprio installatore.

Le seguenti condizioni possono comportare l'accettazione della garanzia.

1 - Problemi di Canbus: quando la lampadina alogena originale viene sostituita con una lampadina a LED, in alcuni veicoli possono verificarsi problemi tecnici di comunicazione, come lo sfarfallio della luce. Per risolvere il problema, è necessario collegare un decodificatore canbus adeguato. Non si tratta di un problema del LED, ma di una caratteristica tecnica del veicolo. Rivolgersi sempre a un professionista qualificato (il decoder canbus non è incluso nel kit).

2 - Uso improprio: motivi di malfunzionamento causati dalla rottura del Led, dalla rottura dei fili, dalla modifica o dalla riparazione della lampadina da parte di terzi. Non deturpare il prodotto.

3 - Disastri naturali: danni causati da disastri naturali come terremoti, alluvioni, ecc.

ATTENZIONE

È responsabilità dell'utente procedere in sicurezza durante l'uso dell'apparecchiatura e comprendere e rispettare tutte le leggi relative all'uso delle lampade per autoveicoli, informandosi sulle leggi comunali, statali e federali applicabili.

Consultare le specifiche tecniche del veicolo per verificare la compatibilità del prodotto con il proprio veicolo.

La proiezione della luce di taglio apparirà solo sui LED installati nella funzione anabbagliante del veicolo. L'installazione deve essere effettuata da un professionista qualificato.

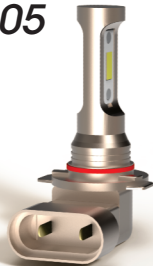
Il prodotto dispone di una regolazione orizzontale del proiettore visualizzato. È responsabilità dell'installatore regolare correttamente l'elemento durante l'installazione.

800 / 881



5918 - 6000K
5984 - 8000K
12V DC

9005



5913 - 6000K
5975 - 8000K
12V DC

9006



5914 - 6000K
5976 - 8000K
12V DC

H1



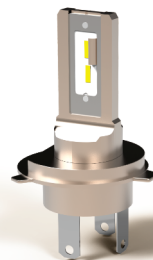
5915 - 6000K
5977 - 8000K
12V DC

H3



5916 - 6000K
5978 - 8000K
12V DC

H4



5910 - 6000K
5972 - 8000K
12V DC

H7



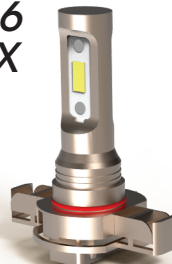
5917 - 6000K
5979 - 8000K
12V DC

H8/H9
H11/H16
(PGJ19-3)



5911 - 6000K
5973 - 8000K
12V DC

H16
PSX



5912 - 6000K
5974 - 8000K
12V DC

TECHNISCHE INFORMATIONEN

Modell: CODE Nano LED

Spannung: 12V

Betriebsspannung: 12V ~ 15.5V

DC.Format: Größe, die einer handelsüblichen Glühbirne am ähnlichsten ist.

Funktionsweise: Wärmeableitung ohne die Notwendigkeit eines Kühlers.

LED-Chip: CSP FLIP

Reichweite: 100~150 Meter, abhängig von der Form der Leuchte und ihrer Qualität.

Installation: geringe Größe, kann leicht in fast jedem Fahrzeug installiert werden, wobei die Leitungsanschlüsse beachtet werden.

Zertifizierung: IP67 (wasserdicht).

Farbe der Projektion: 6000K (weiß) / 8000K (leicht bläuliches Weiß).

Farbe der Metallstruktur: gold

ZUSAMMENSETZUNG

Metalllegierung, Kupfer, Zinn, Polymer.

INHALT

2 LED-Glühbirnen.

WICHTIGE INFORMATIONEN

- Lassen Sie den Einbau immer von einem qualifizierten Fachmann durchführen.
- Bei einigen Fahrzeugen kann es erforderlich sein, einen Radiergummi anzubringen, um die fehlenden Glühlampeninformationen auf dem Armaturenbrett zu entfernen (fragen Sie Ihren Installateur).
- Öffnen Sie den Artikel nicht, da dadurch das Material beschädigt wird und die Garantie erlischt.
- Bei korrekter Installation und Montage und bei Verwendung eines qualitativ hochwertigen Scheinwerfers in gutem Zustand können Sie das Produkt optimal nutzen.
- Die H4 hat ein polaritätsfreies System und ist mit Fahrzeugen mit umgekehrter Polarität kompatibel.
- Die kleinste LED auf dem Markt.
- Die Projektion und die Ergebnisse bei der Verwendung der Nano-LED können je nach Art des Scheinwerfers variieren.

- * Schauen Sie nicht direkt in das Licht, eine längere Exposition gegenüber einer intensiven Lichtquelle kann Ihr Augenlicht schädigen.
- * Es wird empfohlen, bei einem Unfall den Strom abzuschalten, um mögliche Schäden durch Spannungsverluste aufgrund von getrennten Steckern usw. zu vermeiden.
- * Zerlegen oder verändern Sie die Lampe oder den Bausatz nicht. Der Hersteller und der Händler können bei Unfällen nicht haftbar gemacht werden. Für Informationen zur Garantie wenden Sie sich bitte an den Händler, bei dem Sie das Produkt erworben haben.
- * Richten Sie die Scheinwerfer nach dem Einbau richtig aus, damit die Nano-LED-Beleuchtung die Sicht anderer Autofahrer und Fußgänger nicht behindert. Verwenden Sie dazu ein Lineal.
- * Richten Sie das Licht nicht nach oben, um die Sicherheit der entgegenkommenden Autofahrer nicht zu gefährden.
- * Halten Sie das Produkt von brennbaren Gegenständen fern.
- * Nach dem Auswechseln der Glühbirne müssen die Scheinwerfer für eine korrekte Lichtprojektion ausgerichtet werden.
- * Verwenden Sie Originalzubehör und -kabel für die Stromversorgung der LED-Lampe.
- * Beachten Sie die Kupplungskonfiguration. Setzen Sie die LED-Lampe nur mit dem entsprechenden Zubehör ein.
- * Verwenden Sie Originalbefestigungen, um die LED-Effizienz zu maximieren.
- * **Vergewissern Sie sich vor dem Einbau, dass die Gesetze Ihrer Stadt die Verwendung des Artikels zulassen.**

VERGLEICH VON LAMPENBELEUCHTUNGSSYSTEMEN



VERGLEICH PROJEKTION



Realbild der Projektion einer H4-Halogenleuchte



Reales Projektionsbild der Nano Led H4 Fassung

ALLE PROBLEME IDENTIFIZIEREN

Glühbirne leuchtet nicht

Ungewöhnliche Beleuchtung: Schließen Sie das entsprechende Canbus-Gerät (nicht im Lieferumfang enthalten) an, um das Problem zu beheben (wenden Sie sich an Ihren Installateur).

Flackern 1: Schließen Sie das entsprechende Canbus-Gerät (nicht im Lieferumfang enthalten) an, um das Problem zu beheben (wenden Sie sich an Ihren Installateur).

Flackern 2: Wenn Sie die Lampe einschalten und sie sich nicht sofort, sondern erst nach einem Neustart der Stromversorgung (Ein/Aus) wieder einschaltet, vergewissern Sie sich, dass im Inneren der Schutzabdeckung genügend Platz für die Wärmeableitung vorhanden ist und überprüfen Sie die Installation des Produkts mit Ihrem Installateur.

Die folgenden Bedingungen können zu einer Garantieannahme führen.

1 - Canbus-Probleme: Wenn die Original-Halogenlampe durch eine LED-Glühlampe ersetzt wird, können bei einigen Fahrzeugen technische Kommunikationsprobleme, wie z. B. Flackern des Lichts, auftreten. Um dieses Problem zu lösen, muss ein geeigneter Canbus-Decoder angeschlossen werden. Es handelt sich dabei nicht um ein Problem mit der LED, sondern um eine technische Besonderheit des Fahrzeugs. Wenden Sie sich immer an einen qualifizierten Fachmann (der Canbus-Decoder ist nicht im Lieferumfang enthalten).

2 - Missbrauch: Gründe für eine Fehlfunktion sind der Bruch der LED, der Bruch des Kabels, die Änderung oder Reparatur der Glühbirne durch einen Dritten. Verunstaten Sie das Produkt nicht.

3 - Naturkatastrophen: Schäden, die durch Naturkatastrophen wie Erdbeben, Überschwemmungen usw. verursacht werden.

ACHTUNG

Es liegt in der Verantwortung des Benutzers, bei der Verwendung des Geräts sicher vorzugehen und alle Gesetze in Bezug auf die Verwendung von Autolampen zu verstehen und einzuhalten, indem er sich über die geltenden kommunalen, staatlichen und bundesstaatlichen Gesetze informiert.

Konsultieren Sie die technischen Daten Ihres Fahrzeugs, um die Kompatibilität des Produkts mit Ihrem Fahrzeug zu überprüfen. Übersetzt mit www.DeepL.com/Translator (kostenlose Version)

Die Projektion des Abblendlichts erscheint nur bei LEDs, die im Abblendlicht des Fahrzeugs installiert sind. Der Einbau muss von einem qualifizierten Fachmann vorgenommen werden.

Das Produkt verfügt über eine horizontale Einstellung des angezeigten Scheinwerfers. Es liegt in der Verantwortung des Installateurs, das Element beim Einbau richtig einzustellen.



cs@codeautomotive.store
codeautomotive.store

code

codeautomotive.store

TODAS AS IMAGENS NESTE MANUAL SÃO MERAMENTE ILUSTRATIVAS

Publicado e revisado em:
17/11/2023